

último comentário

“Aléxis Tsípras, podes ser um bom malabarista...”
por João

"Agora [depois de emagrecer 18 quilos] estou um a mulher mais confiante. Continuo a mesma pessoa de sempre, mas passei a ter outros cuidados"
DOLORES AVEIRO MÃE DE CRISTIANO RONALDO AO CM



Investigadores de Coimbra descobrem mecanismo de combate a células cancerígenas

Actualizado em 3 de Agosto, às 11:31

Fonte: Lusa

Uma equipa de investigadores do Centro de Neurociências e Biologia Celular (CNC) de Coimbra descobriu como a melatonina, hormona que ajuda a regular o sistema imunitário, pode combater células cancerígenas, anunciou hoje a Universidade de Coimbra.

A melatonina é uma hormona cujas características "permitem chegar a qualquer célula, ajustar o ciclo sono-vigília, manter um envelhecimento saudável e regular o sistema imunitário".

Os resultados de um estudo desenvolvido por investigadores do CNC, já publicado na revista *Oncotarget*, sugerem que "o sucesso de um tratamento à base da melatonina depende da atividade da mitocôndria da célula cancerígena, a qual é responsável pela produção da sua energia celular", afirma a Universidade de Coimbra (UC), numa nota hoje divulgada.

"A atividade energética da célula depende do seu estado de evolução, o que significa que a melatonina só é eficaz num determinado estado evolutivo da célula cancerígena", salienta a mesma nota.

O estudo "abre caminhos na investigação do cancro, ao indicar a necessidade de criar tratamentos adequados ao estado evolutivo e energético da célula cancerígena, evitando aplicar terapias não específicas que podem danificar células importantes" ou não ter qualquer efeito terapêutico.

"Descobrimos que a melatonina matava as células cancerígenas através de uma via mitocondrial" e que "quando as mitocôndrias das células cancerígenas estavam ativas, a melatonina diminuía a proliferação dessas células e impedia a produção da energia que elas necessitavam", afirma o investigador do CNC Ignacio Vega-Naredo.

Esta investigação apresenta "o tratamento com melatonina como uma estratégia promissora no tratamento de tumores, atacando células estaminais cancerígenas responsáveis pela sua reincidência", acrescenta o especialista do CNC.

As células estaminais cancerígenas utilizadas neste estudo foram "células cancerígenas embrionárias estaminais", nas quais se procurou compreender o mecanismo que torna as células do cancro vulneráveis à melatonina.

Embora não se conheça com rigor o verdadeiro mecanismo que está na origem dos tumores, "sabe-se que as células estaminais cancerígenas são responsáveis pelo desenvolvimento do cancro".

Estas células "são ótimas para realizar investigação sobre possíveis tratamentos devido à sua capacidade de escaparem às terapias, algo que pode explicar o ressurgimento dos tumores", sustenta Ignacio Vega-Naredo.

Etiquetas

ciência

Ferramentas

Log In

Log In

+1 0

Tweetar 2

0

Interessante

Achou este artigo interessante?

+ a a - a

Os mais...

lidos comentados etiquetados

- Homem desaparecido há quatro dias encontrado com vida em Santa Cruz
7 comentários
- Droga devastadora 'ataca' na Madeira
15 comentários
- Homem barricado na Segurança Social
- Homem que estava barricado já saiu da Segurança Social
- Aviso amarelo devido ao tempo quente na Madeira a partir de amanhã



Faça a sua assinatura digital...

Outras relacionadas...

Investigação portuguesa no combate ao cancro

DIÁRIO 2015-08-04 |



Zona FRANCA | Estudo:
Hormona usada para
combater cancro
REVISTA MAIS |

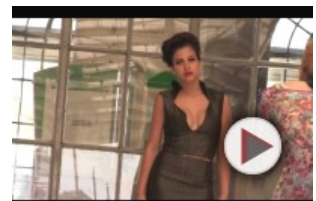
Fundação europeia apoia investigação em Coimbra sobre cancro da bexiga

01/10/2013 09:57 | PAÍS |

PUBLICIDADE

Multimédia

Vídeo Foto-reportagem



07:03 Vídeo 'making of' da nova sessão fotográfica com o selo do estilista Fábio Carvalho

Leia mais na edição de domingo da revista MAIS, no seu DIÁRIO

Isto é, "se for possível combater estas células tão resistentes, será possível intervir em qualquer tipo de célula maligna", acredita o investigador.

[Outros vídeos »](#)

Comentários

[Escrever comentário](#)

*Este espaço é destinado à construção de ideias e à expressão de opinião.
Pretende-se um fórum construtivo e de reflexão, não um cenário de ataques aos pensamentos contrários.*

Nome: *

O nome que será apresentado com o autor do comentário.

Correio electrónico: *

O conteúdo deste campo é privado e não será exibido publicamente.

Comentar: *



Qual é o código que vê na imagem?: *

Introduza os caracteres apresentados na imagem.

Aceito os termos descritos na página de [termos e condições de utilização](#).

Espaço participação

Bons e maus alunos devem ficar em turmas separadas?



Que acha do modelo que algumas escolas da Região ponderam aplicar já no próximo ano?

41 comentários

ACTUALIDADE MADEIRA POLÍTICA ECONOMIA PAÍS MUNDO SENTIDOS DESPORTO OPINIÃO DOSSIERS MAPA DE NOTÍCIAS
 MULTIMÉDIA FOTO-REPORTAGENS VÍDEOS
 TSF-MADEIRA PROGRAMAS PODCASTS EMISSÃO EM DIRECTO
 DÊ NOTÍCIAS ESPAÇO PARTICIPAÇÃO CARTAS DO LEITOR FLAGRANTE AJUDA OBRIGADO RECLAMAÇÕES CONSULTÓRIO CRÍTICAS SONHOS PERGUNTE RIR
 ED. IMPRESSA DIÁRIO REVISTA MAIS SUPLEMENTOS NECROLOGIA HEMEROTECA

DIÁRIO
de Notícias

Copyright © 2015
Empresa Diário de Notícias, Lda.
Todos os direitos reservados.

ACAP ENABLED

Atenção: Este site utiliza cookies. Ao navegar no site estará a consentir a sua utilização.

[AdC](#) [Ficha Técnica](#)

[Quero saber mais](#)



[Açoriano Oriental](#) | [Diário de Notícias](#) | [Dinheiro Vivo](#) | [DN Madeira](#) | [Jornal do Fundão](#) | [Jornal de Notícias](#) | [Notícias Magazine](#) | [O Jogo](#) | [TSF](#) | [Volta ao Mundo](#)

[Assinaturas](#) | [Buzz Media](#) | [Descontocasio](#) | [Global Imagens](#) | [JN Descontos](#) | [Liça e Ganha](#) | [Loja do Jornal](#) | [Ocasão-Classificados](#)