

Estudo desenvolvido em Coimbra admite novos tratamentos para artrite reumatoide

Uma investigação desenvolvida no Centro de Neurociências e Biologia Celular (CNC) e na Faculdade de Medicina de Coimbra "abre portas para novos tratamentos para a artrite reumatoide".

Uma equipa de investigadores do CNC e da Faculdade de Medicina da Universidade de Coimbra (FMUC) descobriu que "as células do sistema imunitário T CD8", produzidas pelo Timo ("órgão linfóide situado junto ao coração") para defender o organismo de infeções, "estão alteradas na artrite reumatoide", afirma a UC, através de um comunicado.

Essas células são "responsáveis pela manutenção da doença, quer ao nível sanguíneo quer ao nível das articulações". Nesta doença crónica, as T CD8 "perdem a tolerância imunológica e destroem as células erradas, ou seja, matam as células boas da articulação", revela a investigação.

O estudo foi realizado primeiro em modelos animais e posteriormente em humanos, designadamente em "96 doentes com artrite reumatoide, seguidos no Serviço de Reumatologia do Centro Hospitalar e Universitário de Coimbra (CHUC)", sob direção do catedrático da FMUC José António Pereira da Silva.

A equipa de investigadores verificou ainda, nas experiências com modelos ratinhos, que, retirando as T CD8 do sistema, os animais "apresentavam melhorias muito significativas".

Estes resultados "abrem portas para o desenvolvimento de novos alvos terapêuticos com o foco nestas células que estão a matar as células erradas porque perderam a capacidade de distinguir o que é estranho daquilo que faz parte do organismo", sustenta Helena Carvalheiro, primeira autora do artigo científico feito a este propósito e já publicado no "Arthritis & Rheumatology", "jornal internacional de referência da área".

A artrite reumatoide provoca a "destruição das articulações e invalidez progressiva" e a procura de novas respostas clínicas "continua a ser um objetivo nuclear, apesar dos notáveis progressos registados já na última década", sublinha o especialista da FMUC José António Pereira da Silva.

Financiada pela ação Marie-Curie (bolsas atribuídas pela União Europeia) e por um laboratório de indústria farmacêutica, a pesquisa vai agora focar-se em "selecionar as vias moleculares intracelulares das T CD8, que podem ser modificadas geneticamente" com fins terapêuticos.

"Vamos avaliar como funcionam os sinais dentro destas células, através da análise genética, identificar os que estão alterados e proceder à sua reparação para que todas as peças da máquina voltem a funcionar em favor do doente", explicita Helena Carvalheiro.



Publicado em: 21 de Janeiro de 2015 pelas 12:04

Autor: Redação

g+1 1

Tweet Share



Horóscopo
por Maya

DICAS DA MERCHE



Saias Midi são a tendência do ano

As saias são peças bastante femininas e este ano a tendência são as Midi. O modelo tem como principal característica o seu comprimento médio, que fica entre o joelho

[Continuar a ler »](#)

BioBran MGN-3 1000mg

Aumente as defesas do seu Sistema Imunitário



OFF THE RECORD



Maya: a taróloga sem tabus que sonha com a estreia no cinema

Frontalidade e determinação são predicados indissociáveis de Eunice Maia, a quem todos conhecem apenas por Maya e os mais próximos tratam

por "tia", prova de que conquista todos aqueles ler [mais »](#)

Consultório

por Dr. Emilio Valls
Cirurgião Cosmético



Próteses de silicone



Artigos Relacionados



Estudo conclui que há processos reversíveis no



Estradas cortadas nos distritos de Coimbra, Guarda e

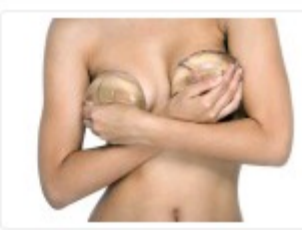


Natalidade: Relatório propõe medicamentos



Festival das Artes celebra língua portuguesa com

Próteses de silicone e os seus riscos



Muitas mulheres têm medo que ao colocar próteses de silicone possam ganhar cancro. Diversos estudos por todo o mundo têm demonstrado que as mulheres que são portadoras de próteses de silicone não desenvolvem mais [Ler mais »](#)

HOMENAGEM AO 70º ANIVERSÁRIO DE MARCO PAULO

CRÓNICAS



Tozé Santos e Sá

VENCER! A malta só quer, e até quer muito... [ler mais »](#)



Dantas Rodrigues

Tolerância zero A recente quadra do Natal trouxe às [ler mais »](#)



Hélder Reis

O tempo. Os meus dias são organizados. 12 anos [ler mais »](#)

Sabe mais sobre a Move!



cartas da maya
O Consultório

CURSOS DE TAROT
JANEIRO & FEVEREIRO

CONSULTAS PRESENCIAIS | LISBOA PORTO
CONSULTAS TELEFÓNICAS

PARA MAIS INFORMAÇÕES 962 525 407 | 913 300 090
cartasdamaya@gmail.com

www.cartasdamaya.pt facebook.com/cartasdamaya.consultorio